

Duck Bib Overall

Salopette Cotton Duck brut

102776



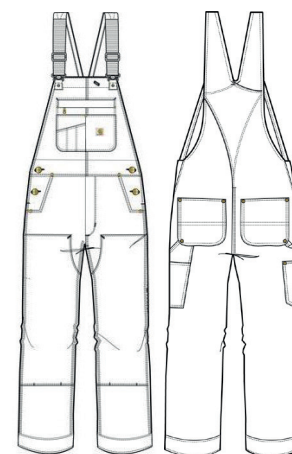
Bretelles réglables

Poche bavette

Doubles empiècements cuisses-genoux



001 - BLACK
211 - CARHARTT BROWN



YKK

407
g/m²

DUCK BIB OVERALL 102776

		Tailles					
		30	32	34	36	38	40
Longueurs	32	●	●	●	●		
	34					●	●

(Autres tailles disponibles sur commande)



Description : Salopette de travail traditionnelle en Cotton Duck Brut · Bretelles réglables avec élastiques sur le devant · Boucles de réglage et attaches en laiton · Poche bavette multiples compartiments plaquée, rivetée et zip · Braguette zippée · Boutons laiton de fermeture latérale · 2 grandes poches avant · Poche ticket plaquée rivetée · Découpe des poches avant optimisées pour empêcher la chute d'objets · 2 poches arrière plaquées rivetées · Boucle marteau côté droit · Poche mètre jambe gauche · Doubles empiècements cuisses-genoux · Coutures principales triples · Etiquette Carhartt® cousue sur la poche arrière droite.

Composition : 100% coton brut · Boutons, attaches, rivets et fermeture éclair YKK® laiton marqués Carhartt®.